



FITTING INSTRUCTIONS

ČÍSLO DÍLU: SLB12020.

POPIS: KIT SLB MNT OBLEČENÍ LC79 SC 07+

POZNÁMKY:

Tento výrobek musí být nainstalován přesně podle tohoto návodu.

Instalace tohoto produktu může vyžadovat použití specializovaných nástrojů a/nebo technik.

Doporučujeme, aby tento výrobek instaloval pouze vyškolený personál.

Tyto pokyny jsou správné k datu zveřejnění. Společnost ARB Corporation Ltd. nemůže být zodpovědná dopad jakýchkoli změn následně provedených výrobcem vozidla.

Při instalaci je povinností instalatéra kontrolovat správnou funkci/vůle všech součástí.

Ujistěte se, že všechna elektrická připojení jsou správná a utažená s dobrým uzemněním k motoru a/nebo podvozku. Pokud tak neučiníte, může dojít k selhání součásti nebo požáru.

Ujistěte se, že jsou všechny vodiče bezpečně upevněny mimo horké, ostré nebo pohyblivé povrchy. Žádné neupevňujte dráty k brzdovému potrubí nebo palivovému potrubí.

Ujistěte se, že všechny elektrické spoje jsou pevné a dobře izolované.

Pracujte vždy bezpečně.

kusovník.

Popis čísla dílu		Množství
37500115	Montážní konzola LC79SC 12+	1
6152273	Nutsert M8	6
6151021	Šroub M8 20mm	6
6151765	Šroub M8 65mm	4
6151017	Šroub M6x16mm	3
4581044	Podložka M8	10
4584369	Podložka M6	3
6151650	Šroub M5 x 20 mm	2
4300100	Kabelová sada Batt Slimline Input	1

Nastavení utahovacího momentu šroubu.

VELIKOST	Točivý moment Nm	Točivý moment lbft
M5	6	4.5
M6	9	7
M8	22	16

Tabulka 1.

PŘÍSLUŠENSTVÍ ARB 4x4

Sídlo společnosti

42-44 Zahrada sv
Kilsyth, Victoria
AUSTRÁLIE, 3137

tel: +61 (3) 9761 6622
Fax: +61 (3) 9761 6807

Australské dotazy
Dotazy Severní a Jižní Ameriky
Další mezinárodní dotazy

sales@arb.com.au
sales@arbusa.com
exports@arb.com.au

www.arb.com.au



Netahejte za kabelový svazek silou



Nepřipojovat kabelový svazek k motoru



Ujistěte se, že všechny spoje jsou těsné a zasunuté

POSTUP MONTÁŽE:

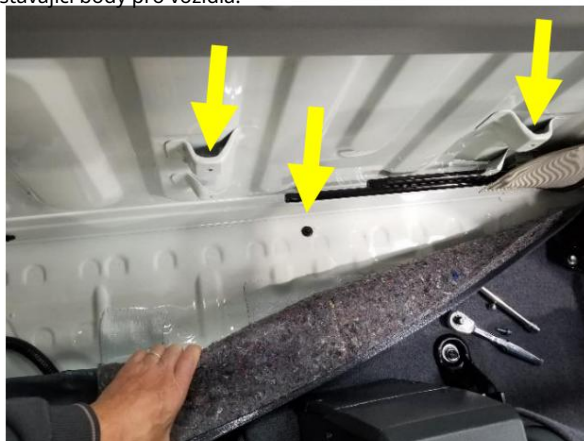
1. Odpojte zápornou (-ve) svorku startovací baterie a poté kladnou (+ve) svorku.
2. Sklopte sedadla, abyste získali přístup do zadní kabiny zeď.
3. Odstraňte čtyři upevňovací šrouby zajišťující úložný prostor police. Odložte polici se šrouby na později instalace na montážní konzolu.



4. Odstraňte průchodku vozidla z podlahy kabiny.
5. Dočasně nainstalujte montážní konzolu. The Montážní konzola LH podlahový otvor by měl lícovat s podlahovou průchodkou, jak je uvedeno.
6. Abyste zajistili správné umístění držáku, upevněte držák pomocí tří stávajících bodů vozidla zobrazeno.
7. Označte pět otvorů na kabině vozidla podle obrázku.
8. Odstraňte montážní držák.
9. Vyrvejte pět označených otvorů a otvor pro průchodku podle potřeby Nutsert M8.
10. Vezměte dodané matice M8 a nainstalujte je do pěti vyvrtaných otvorů a jeden do otvoru pro průchodku.

Pro matici M8, doporučená velikost vrtáku 11,0 mm.

Tři stávající body pro vozidla.



Pět otvorů na kabině vozidla.



11. Upevněte montážní konzolu ke stěně kabiny s dodanými šesti šrouby M8x20mm a podložkami M8.
12. Upevněte montážní konzolu pomocí dvou dodaných šroubů M6x16mm a podložky M6.
13. Utáhněte všechny šrouby na požadované nastavení utahovacího momentu, jak je uvedeno výše Tabulka 1.



14. Chcete-li nainstalovat baterii ARB Slimline (prodává se samostatně), umístěte Slimline baterii na montážní držák.
15. Namontujte čtyři šrouby M8x65mm a podložky M8 do montážních otvorů baterie.
16. Utáhněte upevňovací šrouby a utahovací moment na požadovanou hodnotu nastavení točivého momentu podle tabulky 1.



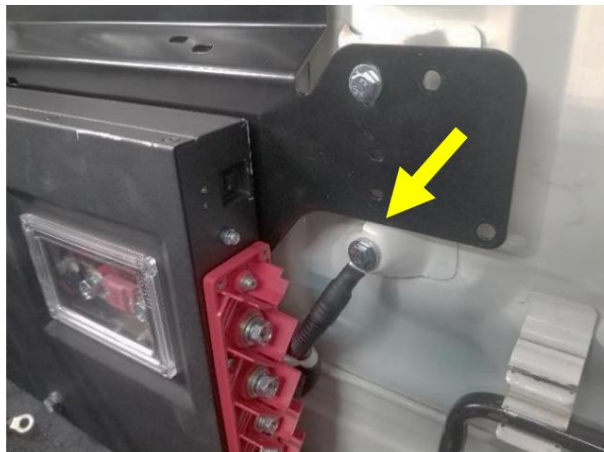
17. Ujistěte se, že kolébkový přepínač tenké baterie je vypnutý před instalací postroje.
18. Najděte držák pojistky, 60ampérovou pojistku, 300mm kabel a 6,0m kabel ze sady.
19. Nainstalujte 60ampérovou pojistku do držáku.
20. Nainstalujte kroužkovou svorku 300mm kabelu M5 na držák pojistky.
21. Nainstalujte kruhovou koncovku 6,0m kabelu M5 opačný konec držáku pojistky.



22. Vedte 6,0 m kabel od startovací baterie vozidla, dolů pod kabinou vozidla, nahoru skrz průchodku v podlaze kabiny (jak je naznačeno) k baterii Slimline.
23. Vyjměte kroužkové svorky M8 ze sady. Zkratek kladný 6,0 m kabel na požadovanou délku a zalisujte kruhovou koncovku M8 na kabel. Kryt s dodanou červenou tepelným smrštěním.
24. Na svorkovnici baterie odstraňte upevňovací prvek označený „ Alt +“ a nainstalujte kladný kroužek na svorkovnici.
25. Utahujte na požadované nastavení momentu podle tabulky 1.



26. Vyhledejte 1,2m kabel s kruhovou koncovkou ze sady.
27. Na tenké svorkovnici baterie odstraňte upevňovací prvek označený „ Alt -“ a nainstalujte záporný kroužek svorka s kabelem na svorkovnici.
28. ARB doporučuje, aby byla zemnicí svorka instalována na starý upevňovací bod police, jak je uvedeno. Odřízněte záporný kabel na požadovanou délku a zalisujte M8 prstencový terminál ze sady na kabel. Kryt s dodávaným černým smršťovacím teplem.
29. Na upevňovacím bodu police zajistěte svorku zemnicího kroužku pomocí dodaného šroubu M6 a podložky M6.
30. Utáhněte vše na požadované nastavení točivého momentu podle tabulky 1.
31. Nainstalujte kladný 300mm kabel M8 kruhový vývod na startovací baterii vozidla.



Instalace napájecích výstupních kabelů (prodávají se samostatně).

32. Najděte držák pojistky, 60ampérovou pojistku, 300mm kabel, 4,0m dvojitý kabel ze sady.
33. Na svorkovnici baterie odstraňte upevňovací prvek označený „ Output +“ a nainstalujte kladnou 300mm kabelovou kroužkovou svorku.
34. Na svorkovnici baterie odstraňte upevňovací prvek označený „ Output -“ a nainstalujte 4,0 m zápornou prstencovou svorku kabelu.
35. Utáhněte vše na požadované nastavení točivého momentu podle tabulky 1.
36. Nainstalujte držák pojistky na montážní držák s šrouby M5x20mm.
37. Nainstalujte 60ampérovou pojistku do držáku pojistky.
38. Nainstalujte 300mm kladnou prstencovou svorku kabelu pojistka.
39. Nainstalujte 4,0 m kladný kabelový kroužek na opačný konec pojistky.
40. U tohoto vozidla ARB doporučuje, aby výstupní kabely vycházely z pravé zadní průchodky kabiny vozidla jak je uvedeno. Vedte 4,0m kladný kabel skrz průchodku na požadované místo.



41. Pomocí čtyř originálních šroubů zajistěte polici na montážní konzole, jak je znázorněno na obrázku.
42. Uťahovací moment na požadované nastavení momentu podle tabulky 1.



Připojení nízkonapětového alternátoru.

U tohoto vozidla není nutné připojovat nízkonapětovou svorku ke zdroji zapalování vozidla.
Pokud však dáváte přednost připojení, proveďte níže uvedené kroky.

43. V dodané elektroinstalační soupravě najdete modrou 6,0m drát, připojte kruhovou svorku k nízkému napětí terminál, jak je znázorněno.
44. Vedte modrý vodič do vhodného zapalování vozidla zdroj a podle toho se připojte. Vhodným zdrojem zapálení může být stejnosměrná zásuvka nebo pojistkový kohoutek v pojistkové skříňce.



45. Znovu připojte kladný (+) pól startovací baterie a poté záporný (-) pól.
46. Zapněte raketový spínač Slimline Battery.
47. Zkontrolujte připojení aplikací. Připojte se k Slimline Baterie a potvrzení stavu baterie je k dispozici prostřednictvím aplikace.
48. Zkontrolujte indikátor LED. Zelená LED by měla svítit Svítí indikovat plné nabití, nebo blikat (1 bliknutí / 10 s) indikovat klidový stav.
49. Zkontrolujte nabíjení vozidla. Nastartujte motor vozidla, zelená LED by měla blikat (2 bliknutí / 5 sekund), aby signalizovala nabíjení baterie.

